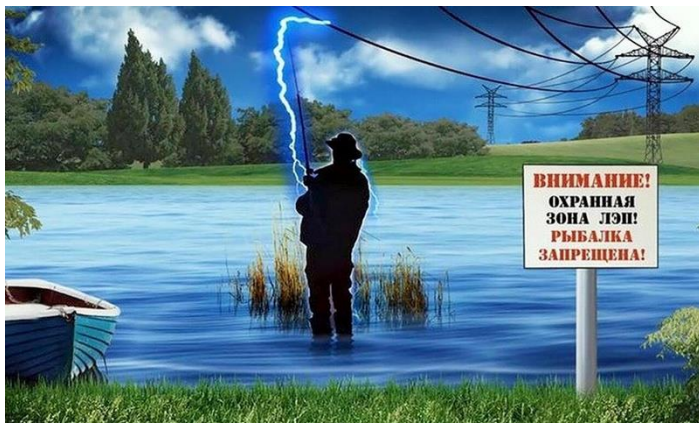


## **В Минском районе, вблизи населенного пункта Королищевичи, рыболов получил удар электрическим током.**



Мужчина вместе со своим внуком направлялся к месту рыбалки на реку Свислочь. Приблизившись на небезопасное расстояние к токоведущим частям высоковольтной воздушной линии электропередачи, он упал на землю и почувствовал боль в руке.

По словам пострадавшего, он самостоятельно позвонил в Минские электрические сети и сообщил о том, что при прохождении вблизи линии электропередачи с тремя проводами (один из внешних признаков для определения линии высоковольтной сети) на расстоянии около 10 метров, он упал и почувствовал боль в руке. Внук пострадавшего, находившийся на безопасном расстоянии, сообщил о запахе гари. После этого пострадавший отполз от места происшествия и обнаружил на руке и ноге следы ожогов.

В ходе телефонного разговора пострадавший отказался от вызова скорой помощи, сообщил, что чувствует себя удовлетворительно, и намерен самостоятельно обратиться в медицинское учреждение.

К счастью, беспечный рыбак остался жив, внук не пострадал.

По результатам совместного осмотра места происшествия, проведенного представителями филиала Госэнергонадзора по г. Минску и Минской области и филиала «Минские электрические сети» РУП «Минскэнерго», зафиксировано наличие предупреждающих знаков. Однако указанные предупреждения были проигнорированы пострадавшими.

Данный случай закончился благополучно, но беспечность пострадавшего могла привести не только к его гибели, но и к гибели его внука.

Ваш личный пример соблюдения правил электробезопасности — это залог безопасности вас и вашей семьи, а также высокий авторитет в глазах ваших детей и близких.

Госэнергонадзор напоминает об опасности поражения электрическим током во время рыбной ловли вблизи линий электропередачи!

? Запрещено ловить рыбу в охранный зоне воздушных линий электропередачи. Необходимо выбирать места для рыбалки вдали от трансформаторных подстанций и ЛЭП.

? Передвигаясь под ЛЭП, нужно держать удилице в собранном виде или опустить его параллельно земле, но ни в коем случае не нести его на плече или поднятым вверх.

? Опасна рыбалка и в грозу. При ее приближении необходимо немедленно покинуть водоем.

⚡ Удар током во время рыбной ловли можно получить не только при прикосновении снастями к токоведущим частям, но и на расстоянии. При высоком напряжении, учитывая высокую проводимость современных удилиц, достаточно лишь приблизиться на недопустимое расстояние.